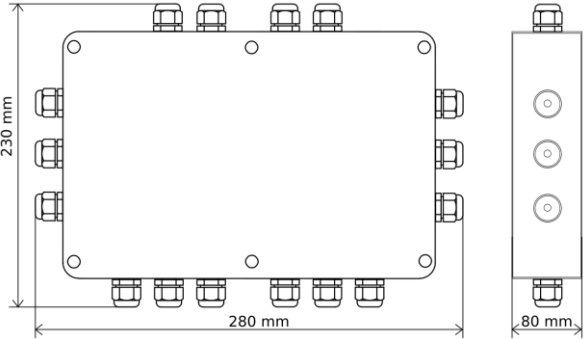


## RX – signal splitter | RX-signalfordelare

DIMENSIONS   YTTERMÅTT	GENERAL INFORMATION
	<p>Splitter of control signal for connection of units with 3-step fans. It is possible to combine max. 3 splitters RX, so that the single controller can control up to 36 units simultaneously.</p> <ul style="list-style-type: none"> <li>works with 6 units LEO L; ELiS T; Slim;</li> <li>works with 3 units LEO XL; ELiS G;</li> <li>works with 12 units LEO S;</li> <li>possibility to control 230V ON/OFF valves;</li> <li>possibility to connect HMI programmable controller or TS fan speed controller, T-box controller with DRV;</li> <li>connection of max 36 units via 3 splitters RX operating in relation to one control signal;</li> </ul> <p>In case of ELiS and Slim air curtains splitter enables connection of DCM door sensors.</p>

ALLMÄN INFORMATION	
<p>RX är en signalfordelare för enheter med 3-stegsfläktar. Det är möjligt att kombinera max. 3st signalfordelare så att en och samma kontroll kan styra upp till 36st enheter samtidigt.</p> <ul style="list-style-type: none"> <li>Kan styra upp till 6st enheter av LEO L, ELiS T &amp; Slim</li> <li>Kan styra upp till 3 enheter av LEO XL &amp; ELiS G</li> <li>Kan styra upp till 12 enheter av LEO S</li> <li>Det är möjligt att styra ON/OFF ventiler, 230V.</li> <li>Det är möjligt att ansluta till HMI kontroll. till TS kontroll eller T-box kontroll med DRV modul.</li> <li>Anslutning av max 36st enheter via 3 signalfordelare manövreras samtidigt av en utgående kontroll signal.</li> </ul> <p>Vid användning av signalfordelaren RX möjliggör detta att dörrsensorn DCM kan användas till ELiS och Slim.</p>	

TECHNICAL DATA		TEKNISK DATA	
operating temperature range	0 ÷ 40 [°C]	drifttemperaturområde	0 ÷ 40 [°C]
protection degree	IP54	kapslingsklass ,IP	IP54
installation	on the wall	installation	vägg
max. wire diameter	2,5 mm <sup>2</sup>	max. kabelldiameter	2,5 mm <sup>2</sup>
glands	16 x PG11	kabelförskruvningar	16 x PG11
weight	0,95 kg	vikt	0,95 kg
colour	grey	färg	grå

## INSTALLATION AND USE

### WARNING!

Before starting any installation works, disconnect the power supply from the splitter.

- signal splitter can be installed only indoors;
- wires transmitting control signal should be terminated with sleeves;

Wire diameter should be selected by the designer.

## INSTALLATION OCH ANVÄNDNING

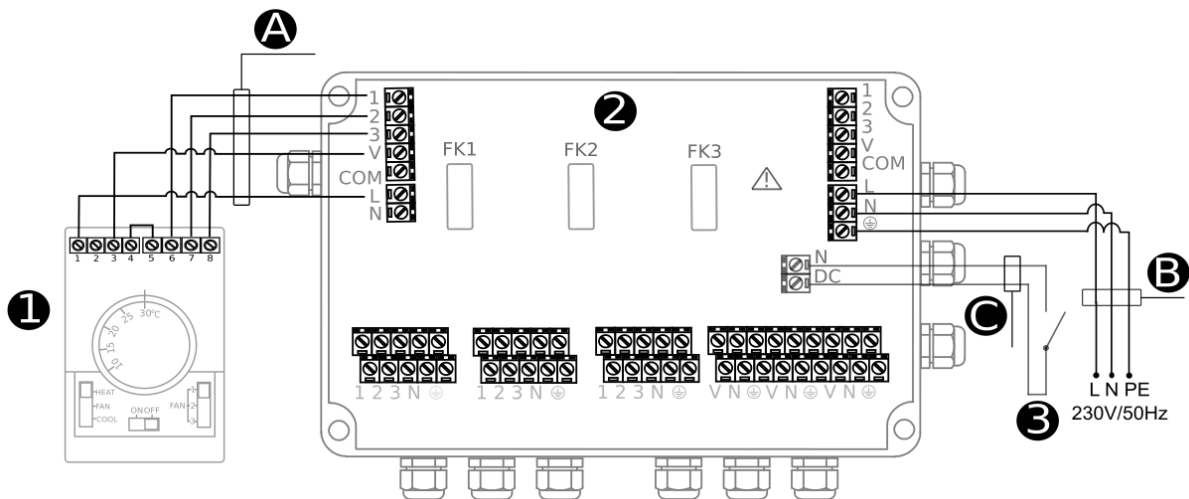
### VARNING!

Se till att strömtillförsel, till signalfördelaren (RX), är frånkopplad innan installationen påbörjas.

- Signalfördelaren RX, skall bara installeras inomhus.
- Vid installation av Kablar för kommunikationssignaler skall dessa kablar alltid vara försedd med en skärm.

Leverantörens val av kabeldiameter bör alltid användas.

## CONNECTION DIAGRAM TS + RX + DC | KOPPLINGSSCHEMA TS + RX + DC



### DOOR CONTACT CONNECTING | ANSLUTNING AV DÖRRKONTAKT

Door open – contacts open (units works) / door close - contact close (units not working) |

Dörr öppnas - kontakten bryts (enheten startar) / dörr stängs - kontakten sluts (enheten stängs av)

**A:** min. 5x0,5 mm<sup>2</sup> |

**B:** min. 3x1,5 mm<sup>2</sup> |

**C:** min. 2x0,5 mm<sup>2</sup> |

**1:** TS

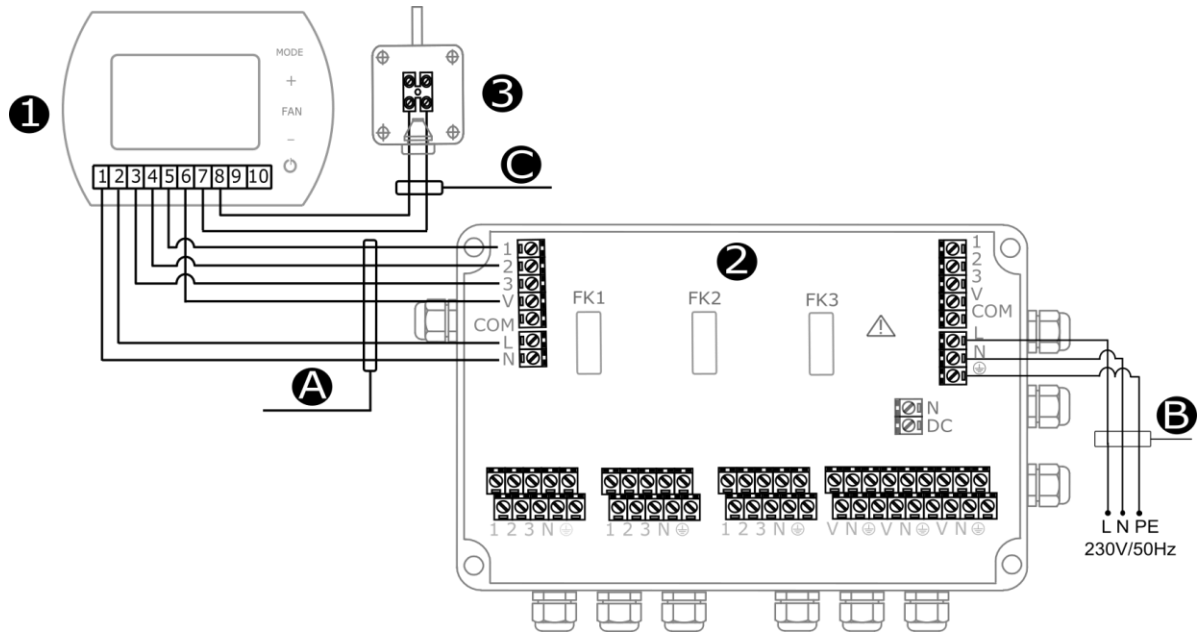
**2:** RX

**3:** DCm

Door sensor should be connected to the first RX splitter, in others N-DC should be closed |

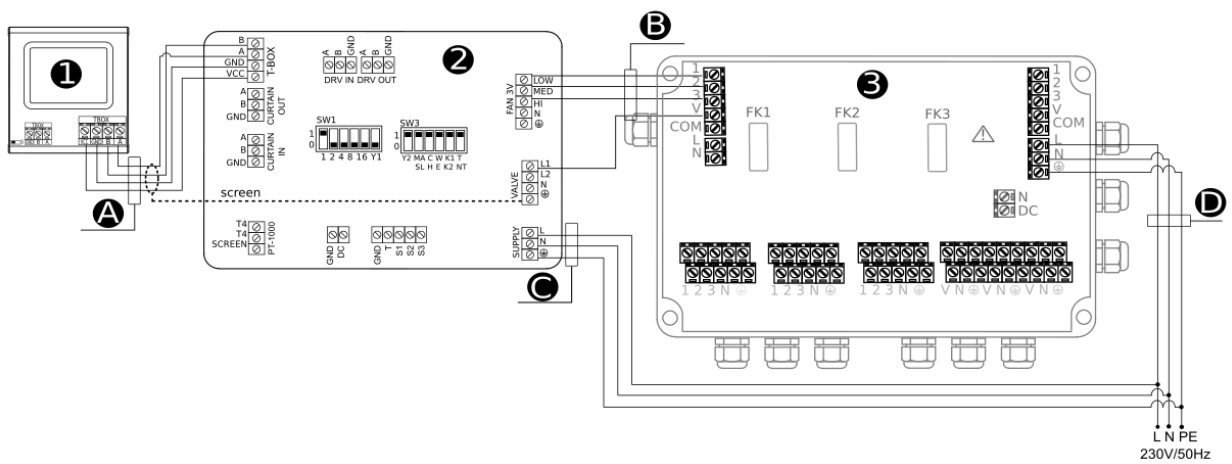
Dörrkontakten skall anslutas i den första RX signalfördelaren. I de fall där fler RX signalfördelare används, i en serie, skall de andra skall N-DC vara stängda.

**CONNECTION DIAGRAM HMI + RX | KOPPLINGSSCHEMA HMI + RX**



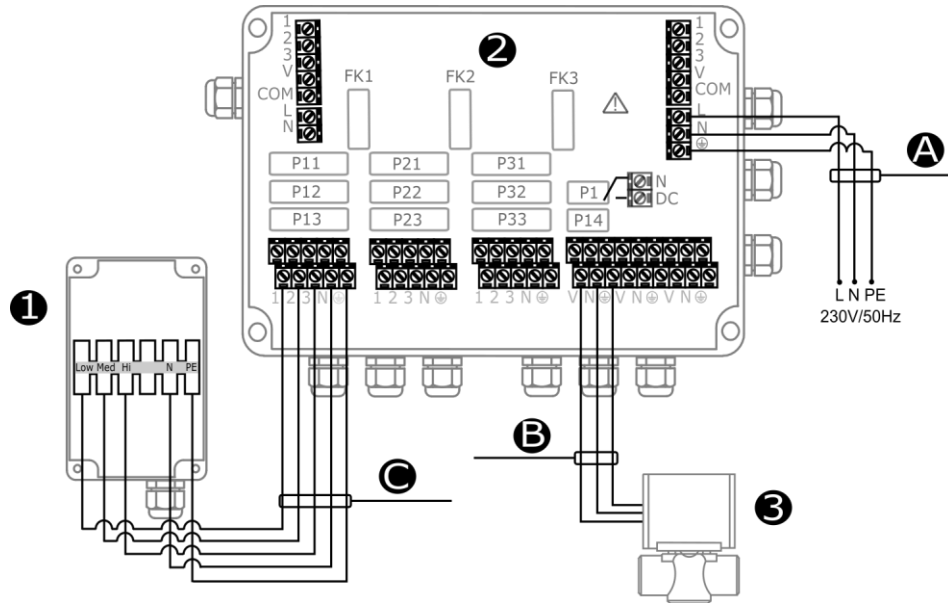
- A: min. 6x0,5 mm<sup>2</sup>
- B: min. 3x1,5 mm<sup>2</sup>
- C: min. 2x0,5 mm<sup>2</sup> screened/skärmad
- 1: HMI
- 2: RX
- 3: NTC

**CONNECTION DIAGRAM T-box + DRV + RX | KOPPLINGSSCHEMA T-box + DRV + RX**



- A: min. LIYCY-P2x2x0,5mm<sup>2</sup> A and B twisted wire | min. LIYCY-P2x2x0,5mm<sup>2</sup> A och B partvinnad kabel.
- B: min. 4x0,5 mm<sup>2</sup> |
- C: min. 3x1,0 mm<sup>2</sup> |
- D: min. 3x1,5 mm<sup>2</sup> |
- 1: T-box
- 2: DRV
- 3: RX

CONNECTION DIAGRAM TS/HMI/T-box + RX + LEO S|L|XL | KOPPLINGSSCHEMA



Max| Max.:

- 3 LEO XL,
  - 12 LEO S,
  - 6 LEO L,
- to 1 RX signal splitter | till 1 RX signalfördelare

**A:** min. 3x1,5 mm<sup>2</sup> |

**B:** min. 3x0,75 mm<sup>2</sup> |

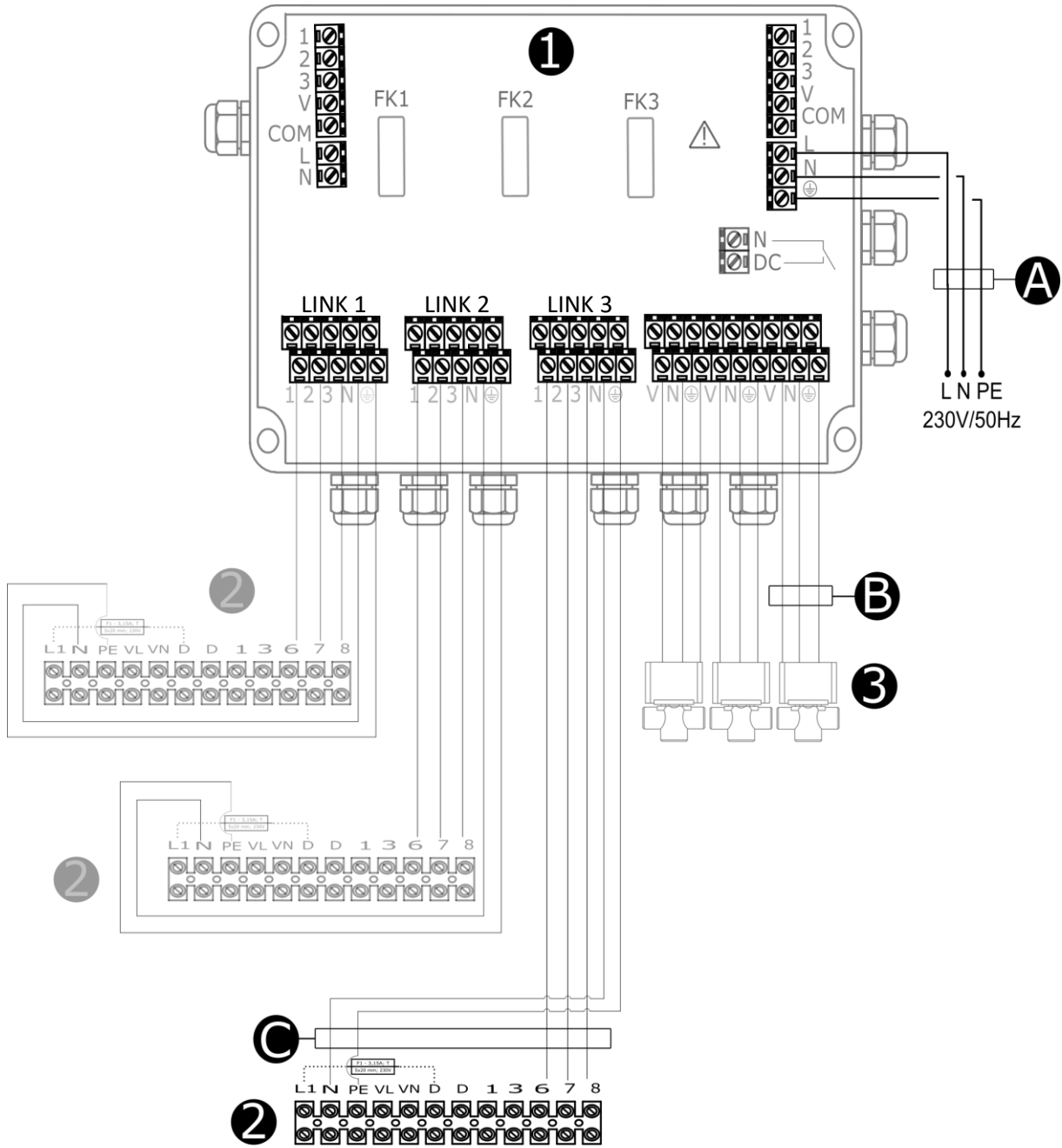
**C:** min. 5x1,0 mm<sup>2</sup> |

**1:** LEO S|L|XL

**2:** RX

**3:** SRQ

CONNECTION DIAGRAM TS/T-box + RX + Slim-N/W | KOPPLINGSSCHEMA TS/T-box + RX + Slim-N/W



Max| Max  
 -6x Slim N/W-100/150/200,  
 to 1 RX signal splitter | till 1 RX Signalfördelare

- A: min. 3x1,5 mm<sup>2</sup> |
- B: min. 3x0,75 mm<sup>2</sup> |
- C: min. 5x1,5 mm<sup>2</sup> |
- 1: RX
- 2: Slim N/W-100/150/200
- 3: SRQ



**CAUTION | VARNING**

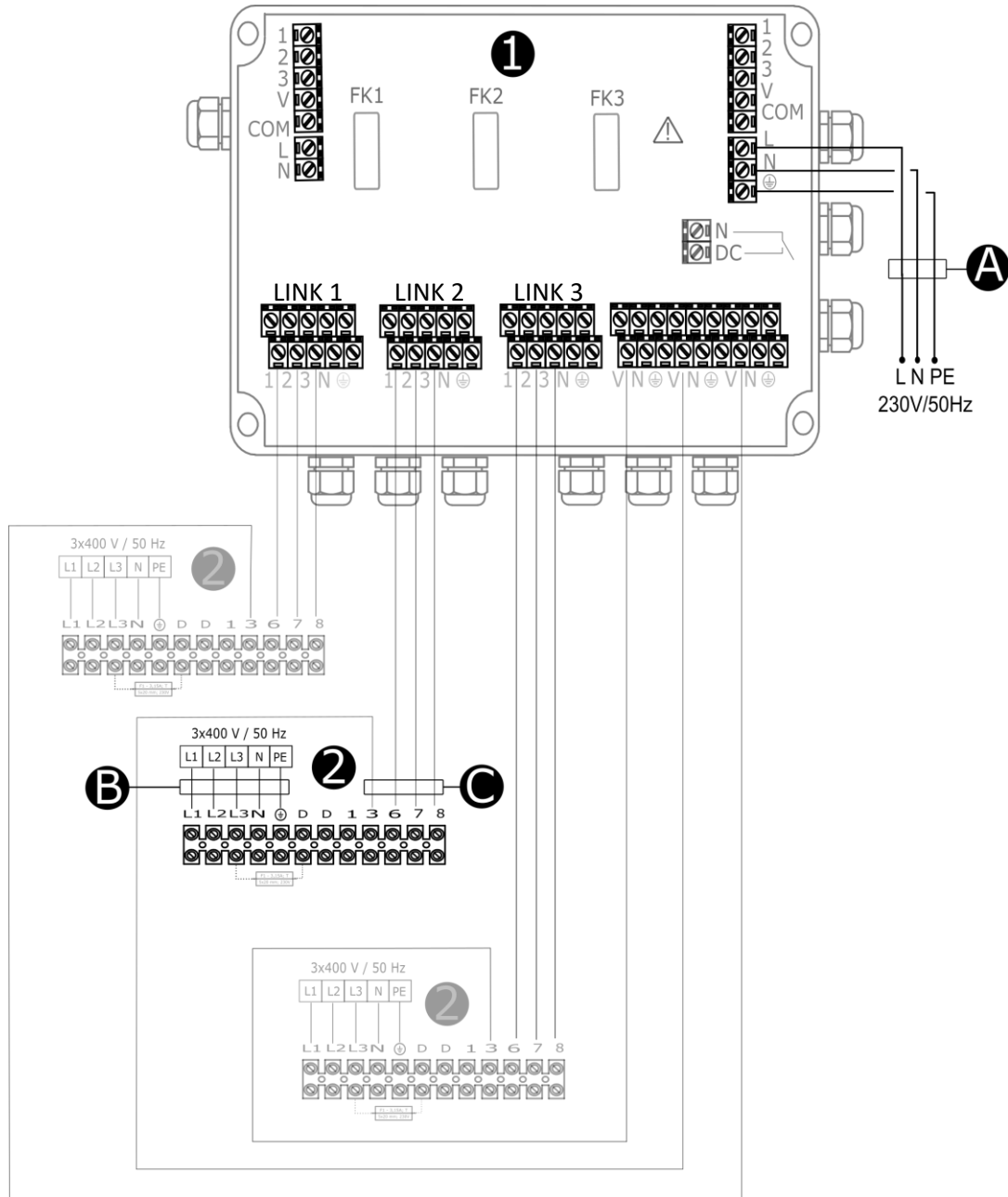
In case of cooperation with RX the built-in motion sensor is inactive |  
 I de fall där RX signalfördelare används är den inbyggda rörelsesensorn på  
 SLIM inaktiv.



**CAUTION | VARNING**

ONLY Slim of the same length can be connected to one LINK connector |  
 BARA en Slim med en samma längd kan anslutas till en LINK anslutning.

CONNECTION DIAGRAM TS/T-box + RX + Slim-E | KOPPLINGSSCHEMA TS/T-box + RX + Slim-E



Max | Max  
 -6x Slim E-100/150/200,  
 to 1 RX signal splitter | till 1 RX Signalfördelare.

**A:** min. 3x1,5 mm<sup>2</sup> |  
**B:** Slim E-100/150 min. 5x2,5 mm<sup>2</sup> |  
 Slim E-200 min. 5x4,0 mm<sup>2</sup> |  
**C:** min. 4x1,0 mm<sup>2</sup> |  
**1:** RX  
**2:** Slim E-100/150/200



**CAUTION | VARNING**

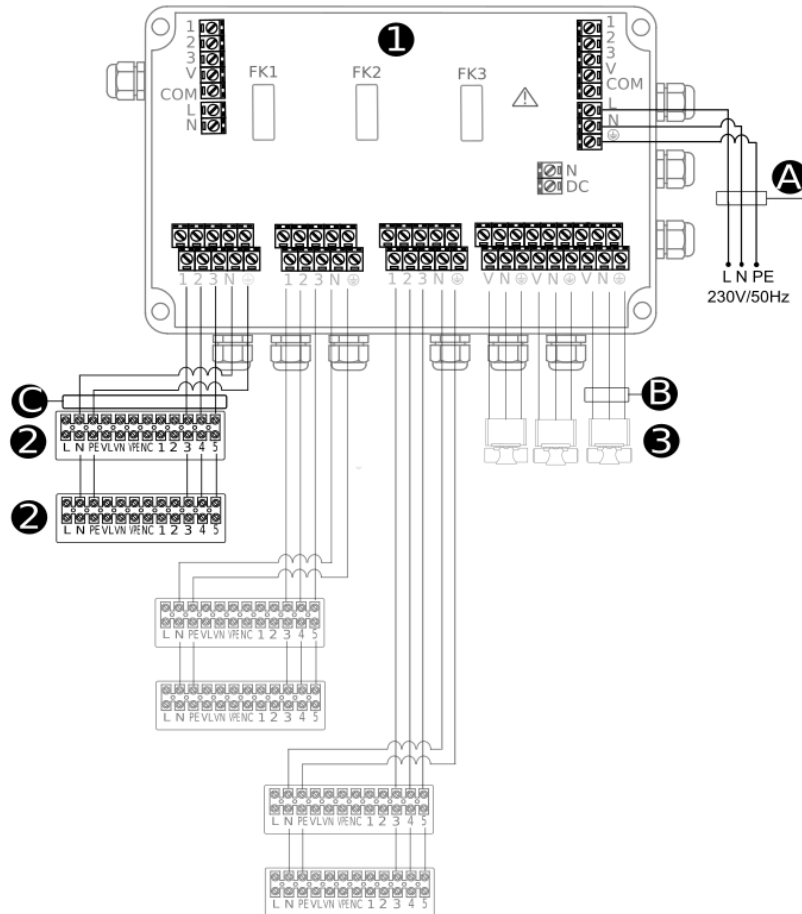
In case of cooperation with RX the built-in motion sensor is inactive |  
 I de fall där RX signalfördelare används är den inbyggda rörelsesensorn på  
 SLIM inaktiv.



**CAUTION | VARNING**

ONLY Slim of the same length can be connected to one LINK connector |  
 BARA en Slim med en samma längd kan anslutas till en LINK anslutning.

CONNECTION DIAGRAM TS/T-box + RX + ELiS T-N/W | KOPPLINGSSCHEMA TS/T-box + RX + ELiS T-N/W



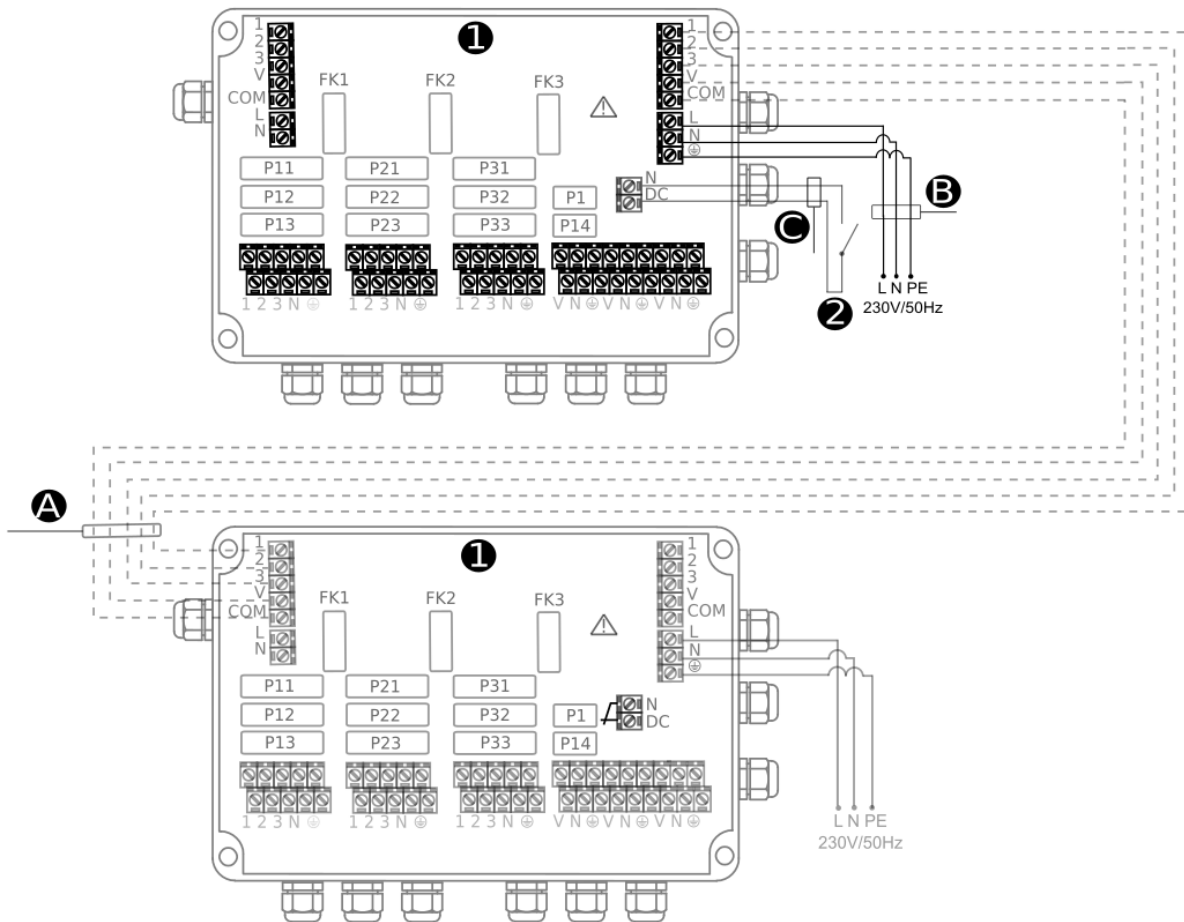
Max| Max  
 -6x ELiS T,  
 to 1 RX signal splitter | till 1 RX Signalfördelare

A: min. 3x1,5 mm<sup>2</sup> |  
 B: min. 3x0,75 mm<sup>2</sup> |  
 C: min. 5x1,0 mm<sup>2</sup> |  
 1: RX  
 2: ELiS T-N/W  
 3: SRQ









It is possible to combine max. 3 splitters RX. | Możliwe jest łączenie ze sobą max. 3 rozdzielaczy RX. | Можно соединить макс. 3 шт RX.

N-DC connector should be open in first splitter RX. | Złącze N-DC powinno być rozwarte w pierwszym rozdzielaczu RX. | Клемм N-DC следует открыть в первом RX.

N-DC should be closed in second and third splitter RX. | Złącze N-DC powinno być zwarte w drugim i trzecim rozdzielaczu RX. | Клеммы N-DC следует соединить во втором и третьем RX.

**A:** min. 5x1 mm<sup>2</sup> | мин. 5x1 мм<sup>2</sup>

**B:** min. 3x1,5 mm<sup>2</sup> | мин. 3x1,5 мм<sup>2</sup>

**C:** min. 2x0,5 mm<sup>2</sup> | мин. 2x0,5 мм<sup>2</sup>

**1:** RX

**2:** DCm

#### DOOR CONTACT CONNECTING | PODŁĄCZENIE CZUJNIKA DRZWIOWEGO | ПОДКЛЮЧЕНИЕ ДВЕРНОГО ДАТЧТКА:

Door open – contacts open (units works) / door close - contact close (units not working) | Drzwi otwarte – styki rozwarte (urządzenie pracuje) / drzwi zamknięte – styki zwarte (urządzenie nie pracuje) | Дверь открыта - клеммы открыты (устройство работает) / дверь закрыта - клеммы соединены (устройство не работает)

Door sensor should be connected to the first RX splitter, in others N-DC should be closed | Czujnik drzwiowy powinien być podłączony do pierwszego rozdzielacza RX w pozostałych złącze N-DC mus być zwarte | Дверной датчик должен быть подключен к первому RX, в остальных следует соединить клеммы N-DC.

**Deklaracja zgodności / Declaration Of Conformity**

Niniejszym deklarujemy, iż rozdzielacz sygnału RX został wyprodukowany zgodnie z wymaganiami następujących Dyrektyw Unii Europejskiej:

*FLOWAIR hereby confirms that RX splitter was produced in accordance to the following Europeans Directives:*

**2014/35/UE** – Niskonapięciowe wyroby elektryczne / *Low Voltage Electrical Equipment (LVD)*,

oraz zharmonizowanymi z tymi dyrektywami normami / *and harmonized with below directives norms:*

**PN-EN 60204-1:2010**

**PN-EN 61439-1:2011**

**CE: 15**

Gdynia, 18.06.2018  
Product Manager

Dunajski Maciej



56101  
MT-DTR-RX-FLOW-EN-PL-RU-V2.1