

C2 Installationsguide för CASA

Monteringsats C2 innehåller skjutbart beslag för montering dikt an tak. Skruv ingår ej.



Viktigt före montering!

Kontrollera att antalet levererade monteringsatser överensstämmer med beställt antal.

Kontakta leverantören för mer information om panelerna ska monteras med större lutning än 5°.

Installationsguide

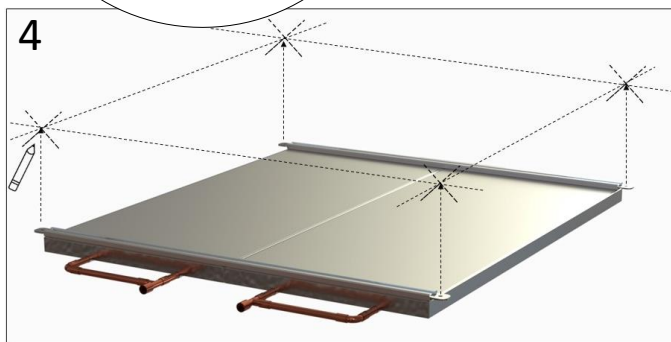
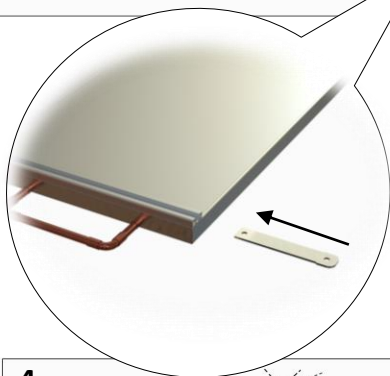
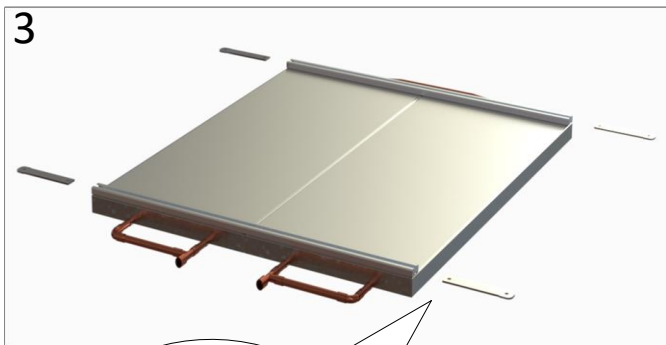
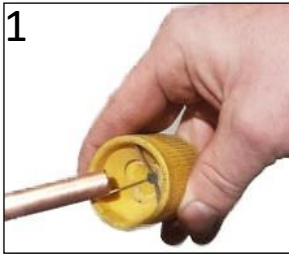
1. Grada noggrant alla rör både invändigt och utvändigt. Grader kan skada presskopplingens O-ring och göra den otät.
2. Markera presskopplingens insticksdjup på röret.
3. Skjut in beslagen i panelens C-profiler till det tar stopp. Till paneler längre än 3 meter används 6 st beslag.
4. Placera första panelen mot tak och markera hål för beslaget. Om regel eller lämplig fästytta saknas där panelen ska monteras kan beslaget dras ur c-profilen upp till ca 5 cm på var sida om panelen. Avstånd mellan fästpunkter i motstående hörn på två Casa-paneler monterade dikt mot varandra är ca 130 mm. Lägg till detta mått vid markering av nästa panel i raden.
5. Beslaget fixeras därefter med skruv eller plugg, avsedda för aktuellt takmaterial, så att panelen kläms mot taket. Dragstyrkan hos varje infästning bör inte understiga 40 kg. *Skruv eller plugg för takkonstruktion ingår ej i monteringsatsen.*
6. Placera presskopplingar på rör till markering (se bild 2).
7. Tryck in nästa panel i presskopplingarna och repetera stegen enligt punkterna 3, 4, 5 och 6 vid montering av resterande paneler i respektive rad.
8. Pressning utförs när samtliga paneler i raden är monterade mot tak. Läs verktygets användarmanual för att säkerställa att pressning utförs på ett korrekt sätt och att rätt presskäft används. *Fabriksmonterade presskopplingar är av "V"-typ.*
9. För effektiv avluftning måste avluftningsnippel monteras på lämpligt ställe.

Viktigt efter montering!

Efter installationen ska läckagekontroll utföras i anläggningen. Systemet bör inspekteras under ett vattentryck som är 1,3 gånger högre än maximalt arbetstryck. Systemet är ok om tryckfall inte uppstår inom tre timmar.

När provtryckning är utförd, kontrollera att alla säkerhets- och luftningsventiler fungerar korrekt.

Maxtryck CASA: 10 bar
Provtryck CASA: 13 bar



C2 Installation guide for CASA



Installation kit C2 contains a sliding bracket for mounting directly against the ceiling. Screws or plugs are not included.

Before mounting – make sure delivered kits equals your order. Contact the supplier for more information if the panels are to be mounted in an angle greater than 5°.

Installation guide

1. Carefully grade all pipes both internally and externally. Fillings may damage the O-ring of the press fitting and make it leaky.

2. Measure the insert depth of the press fitting and mark it on the copper pipes.

3. Slide brackets in to C-profiles in each corner of the panel. *NOTE! Panels longer than 3 meters must be provided with additional two brackets in C-profile between the four corner attachments.*

4. Place the first panel against the ceiling and mark holes for each bracket. If there is no suitable mounting surface where the panel is to be mounted, the bracket can be slid out of the C-profile up to approx. 5 cm on each side of the panel. Measure the distance (length and width) between the attachment points and mark these in the ceiling. Distance between attachment points in opposite corners of two Casa panels mounted close together is about 130 mm. Add this measure when marking for the next panel in the row.

5. Depending on roof construction, the panel can be attached to the ceiling in different ways. Use best possible method (using screws or plugs) to fix the bracket against the ceiling. The tensile strength of each attachment should not be less than 40 kg. *Screws or plugs are not included in the kit.*

6. Place press fittings on pipes to marking (see figure 2).

7. Push the next panel in to the press fittings and repeat steps 3, 4, 5 and 6 when installing the remaining panels in each row.

8. Check that the correct tool is used when pressing. Read the user manual to ensure that pressing is performed as instructed. *From factory prepressed copper press fittings are of the "V" type.*

9. For efficient venting, venting nipples must be fitted on suitable places.

Important after installation!

After installation, a leak check must be performed in the system. The system should be inspected under a waterpressure that is 1.3 times higher than the maximum working pressure. The system is ok if pressure drops do not occur within three hours.

When testing is performed, check that all safety and vent valves work properly.

Max pressure CASA: 10 bar

Test pressure CASA: 13 bar

