

PANELRADIATOR

INTEGRA40 HYGIEN



OKTOBER 2024

EPECON

Hållbart inomhusklimat

| Kapitel | Sida |
|--|-------------|
| 1. TEKNISKA DATA | 3 |
| 2. BESTÄLLNINGSKODER | 3 |
| 3. MODELLER | 4 |
| 4. ANSLUTNINGSSALTERNATIV | 5 |
| 5. KONSOLER | 6 |
| 6. TILLBEHÖR | 7 |
| 7. EFFEKTER | 9 |
| 8. VIKT & VOLYM | 11 |
| 9. OM EPECON | 13 |



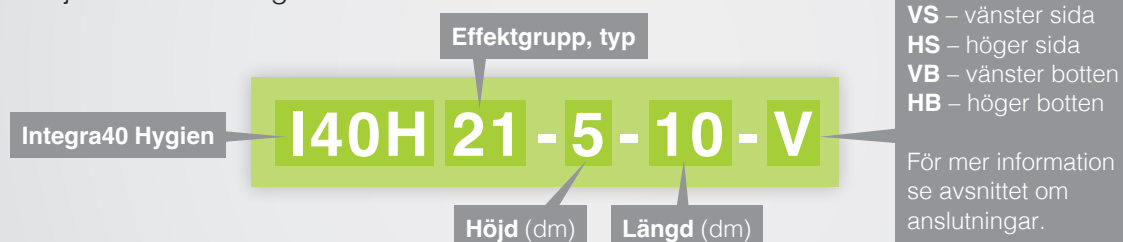


1. TEKNISKA DATA

| | |
|-----------------------------|--|
| Material | Kallvalsad tunnplåt 1,15 mm. |
| Ytbehandling | Avfettning, fosfatering och pulverlackning med polyesterbaserad lack. Härdad i ugn vid en temperatur på 200°C. Färgtjocklek 80 my. |
| Färg | Vit RAL 9016. Kan levereras i andra kulörer mot pristillägg. |
| Max driftstemperatur | 110°C. |
| Max driftstryck | 10 bar. |
| Anslutningar | Anslutning 40 c/c. Invändiga rörgångar R15. Levereras med luft-ventil och bottenplugg |
| Kvalitet | Tillverkad under kontroll av EN ISO 9001 samt i enlighet med EN442. |
| Emballage | Radiatorn är emballerad med wellpapp och krympplast för optimalt skydd under transport och lagring. Radiatorns front är dessutom beklädd med skyddande wellpapp som bör sitta kvar under installationen. |
| Konsoler | Levereras med specialkonsol Monclac eller Epecons Hygienkonsol. |
| Leveransvillkor | Enligt AAVS-09. |
| Garanti | 5 år. |

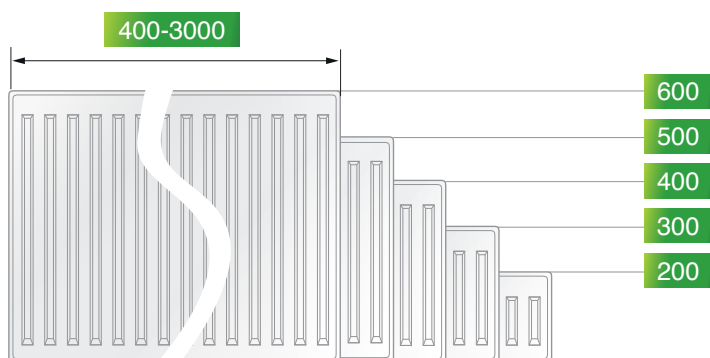
2. BESTÄLLNINGSKODER

Vid beställning av Integra40 Hygien används följande beställningskoder:





Integra40 Hygien levereras utan konvektionsplåtar, toppgaller och sidoplåtar för att vara så enkel som möjligt att rengöra.



19 olika längder

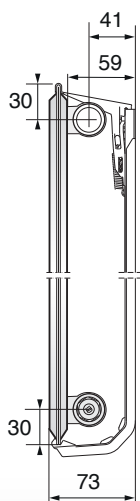
Integra40 Hygien finns i längder från 400 till 3000 mm.

5 olika höjder

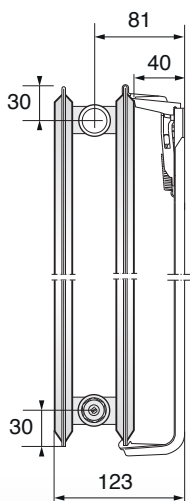
Höjder finns från 200 till 600 mm.

3 olika effektgrupper

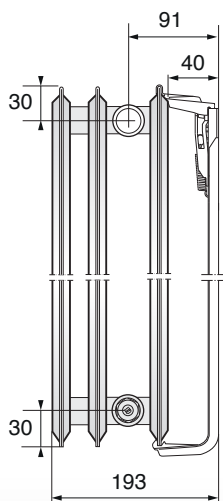
Typ 10



Typ 20



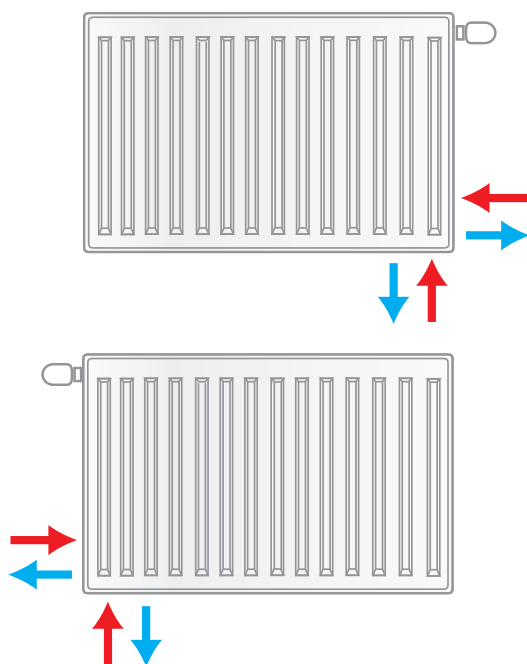
Typ 30



Integra40 Hygien finns med fyra olika anslutningsalternativ; höger botten, höger sida, vänster botten och vänster sida. Den patenterade fördelaren gör det möjligt att ansluta i sida eller botten på samma radiator. Integra40 Hygien finns för höger- eller vänsteranslutning. Om man önskar så går det även att använda de extra anslutningarna till att parallellkoppla en radiator.

Anslutningsalternativ

Integra40 Hygien har tillloppet ytterst och returen innerst vid bottenkoppling. Integra40 Hygien har anslutning i sida eller i botten. C/C-måttet är alltid 40 mm.



Ska radiatorn ha fabriksmonterade anslutningskopplingar så måste detta anges med följande koder:

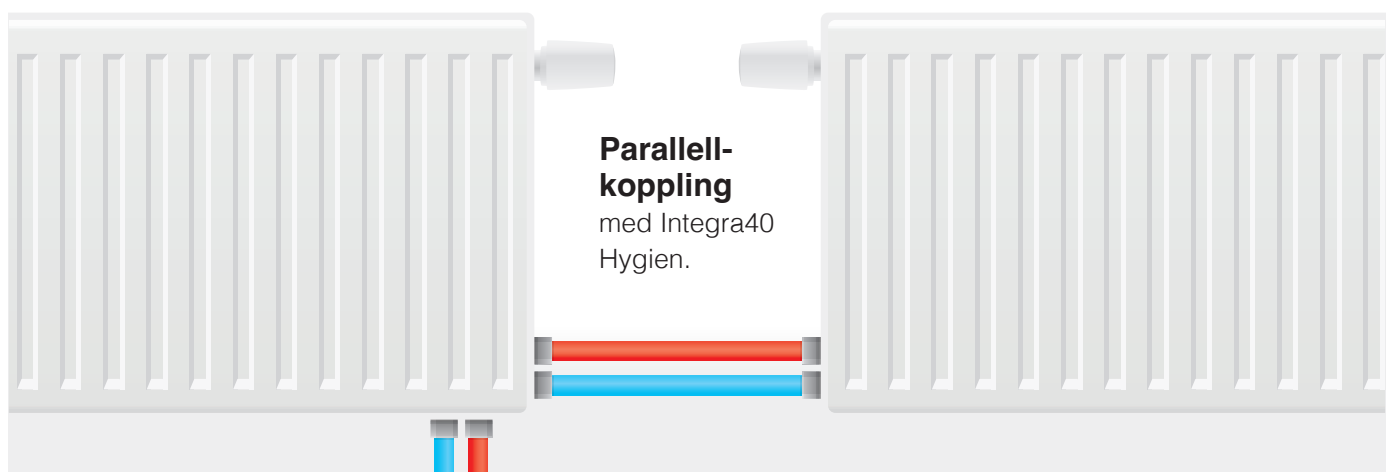
VS – vänster sida,
HS – höger sida,
VB – vänster botten,
HB – höger botten.

Är detta okänt eller om dessa monteras på montageplatsen så anges endast:

V – vänster
H – höger

Radiatorn levereras då försedd med två pluggar och kopplingsalternativ väljs vid montaget.

Avståndet mellan tillopp och retur är alltid 40 mm och tillloppet är överst vid sidoanslutning respektive ytterst vid bottenanslutning.



Väggkonsol

För allmänna lokaler med höga krav på renlighet rekommenderas Epecons förstärkta hygienkonsol. Denna konsol har släta ytor och är L-formad för minsta möjliga smutsansamling och enklast möjliga rengöring. Den klarar dessutom av hög belastning och kräver verktyg för att lyfta av radiatorn från konsolen.

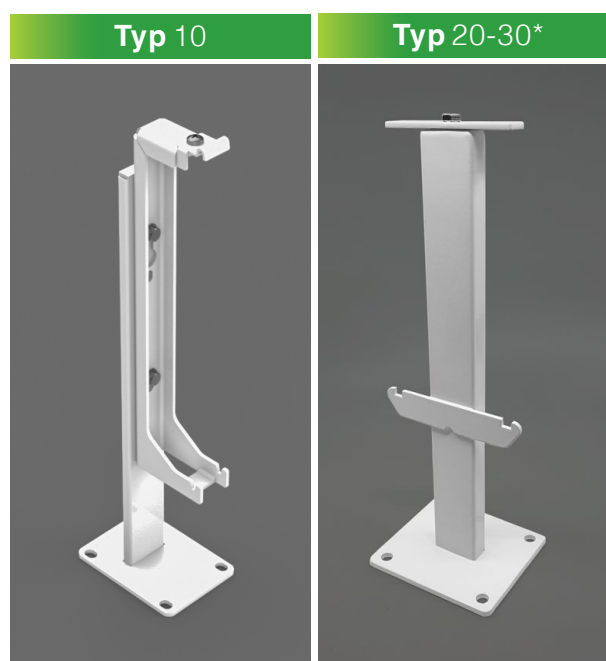


Golvkonsol

Integra40 Hygien kan även monteras fristående på golv. Epecons golvkonsol, med fast avstånd på 120 mm till golv, finns till samtliga storlekar. Som tillbehör finns även en tvådelad täckkåpa i metall som lackeras i samma kulör, se Tillbehör.

Konsolfördelning

| Radiatorhöjd: 200–600 (mm) | |
|----------------------------|----------------|
| Radiatorlängd (mm) | Antal konsoler |
| 400–1700 | 2 |
| 1800–3000 | 3 |

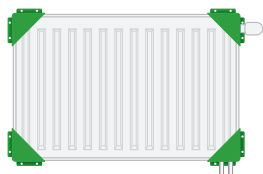


Information om täckkåpor finns under Tillbehör.

*Typ 20 och 30 är två olika produkter dvs olika artiklar. men med samma utseende.

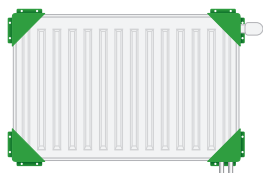
Förstärkt hörnkonsol

En förstärkt hörnkonsol som kan monteras efter att radiatoren redan är monterad och är ett komplement till vanliga konsoler.



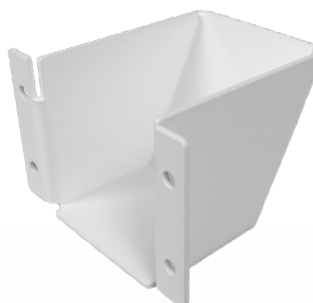
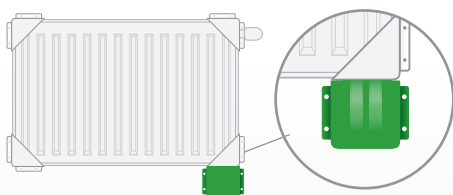
Fängelsekonsol

Används istället för väggkonsoler i miljöer med högre säkerhetskrav.



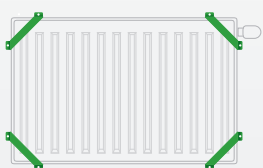
Anslutningsskydd

Skydd av rörgenomföring direkt mot vägg. Kan även beställas i projektanpassat utförande.



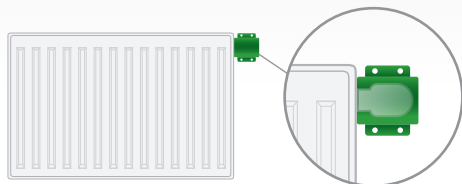
Låsbygel

Används som komplement till väggkonsoler när en förstärkt infästning av Modul Compact krävs. Till radiator med höjd 200 kan endast en låsbygel per sida användas, dessa placeras diagonalt. Till radiatorer med höjd 300 till 600 kan två låsbyglar per sida användas.

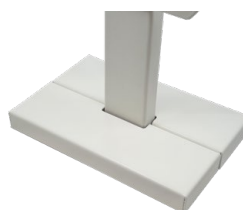


Termostatskydd

Används som stöld-, – och vandalskydd för termostaten.



Täckåpa för golvkonsol



Ventiler

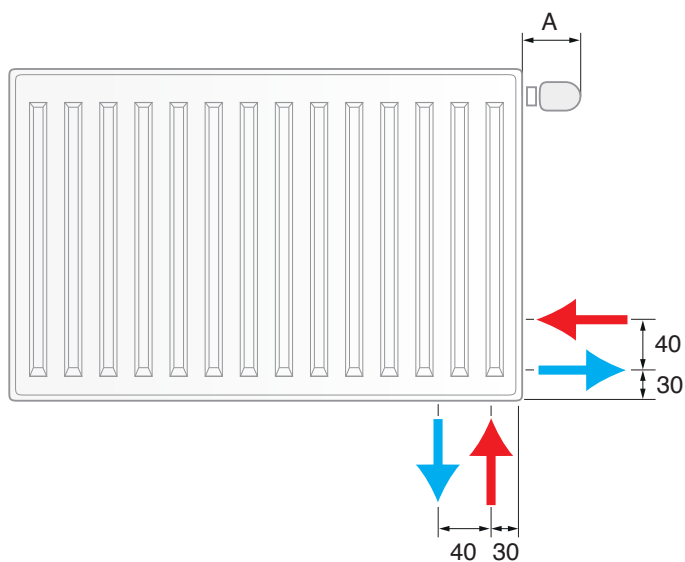
Integra40 Hygien har inbyggd ventilinsats och inbyggt radiatorkoppel. Välj ventilinsatser och termostater från IMI, Danfoss eller MMA.



| Ventilinsats | kv-värde (Kv Δ T2K) |
|------------------|----------------------------|
| IMI Vit | 0,13-0,75 |
| IMI Röd | 0,06-0,26 |
| IMI Eclipse* | |
| Danfoss RA-N Röd | 0,14-0,73 (0,87) |
| Danfoss RA-U Gul | 0,04-0,24 (0,34) |
| MMA FVI HLE | 0,03-0,37 |

Anslutningsmått och termostater

I Epecons breda tillbehörssortiment finns termostater från ett flertal ledande tillverkare.



| Termostat | A (mm) |
|----------------|--------|
| IMI Nordic | 85 |
| IMI TRV 300 | 95 |
| MMA Evosence | 90 |
| Danfoss RA2000 | 80 |
| Danfoss RAS-C | 90 |

Effekt i watt

Höjd 200 mm

| Längd (mm) | TYP 10 | TYP 20 | TYP 30 | TYP 10 | TYP 20 | TYP 30 |
|---------------|-------------|--------|--------|-------------|--------|--------|
| | 55/45-20 °C | | | 75/65-20 °C | | |
| | | | | | | |
| 400 | 56 | 97 | 146 | 106 | 186 | 272 |
| 500 | 70 | 121 | 182 | 133 | 232 | 340 |
| 600 | 84 | 146 | 218 | 160 | 278 | 409 |
| 700 | 99 | 170 | 255 | 186 | 325 | 477 |
| 800 | 113 | 194 | 291 | 213 | 371 | 545 |
| 900 | 127 | 219 | 328 | 239 | 418 | 613 |
| 1000 | 141 | 243 | 364 | 266 | 464 | 681 |
| 1100 | 155 | 267 | 400 | 293 | 510 | 749 |
| 1200 | 169 | 292 | 437 | 319 | 557 | 817 |
| 1300 | 183 | 316 | 473 | 346 | 603 | 885 |
| 1400 | 197 | 340 | 509 | 372 | 650 | 953 |
| 1500 | 211 | 364 | 546 | 399 | 696 | 1 021 |
| 1600 | 225 | 389 | 582 | 426 | 742 | 1 090 |
| 1700 | 239 | 413 | 619 | 452 | 789 | 1 158 |
| 1800 | 253 | 437 | 655 | 479 | 835 | 1 226 |
| 2000 | 281 | 486 | 728 | 532 | 928 | 1 362 |
| 2300 | 324 | 559 | 837 | 612 | 1 067 | 1 566 |
| 2600 | 366 | 632 | 946 | 692 | 1 206 | 1 771 |
| 3000 | 422 | 729 | 1 092 | 798 | 1 392 | 2 043 |

Höjd 300 mm

| Längd (mm) | TYP 10 | TYP 20 | TYP 30 | TYP 10 | TYP 20 | TYP 30 |
|---------------|-------------|--------|--------|-------------|--------|--------|
| | 55/45-20 °C | | | 75/65-20 °C | | |
| | | | | | | |
| 400 | 78 | 136 | 204 | 149 | 260 | 381 |
| 500 | 97 | 170 | 255 | 186 | 324 | 476 |
| 600 | 117 | 204 | 306 | 223 | 389 | 571 |
| 700 | 136 | 238 | 356 | 260 | 454 | 666 |
| 800 | 156 | 272 | 407 | 298 | 519 | 762 |
| 900 | 175 | 306 | 458 | 335 | 584 | 857 |
| 1000 | 195 | 340 | 509 | 372 | 649 | 952 |
| 1100 | 214 | 374 | 560 | 409 | 714 | 1 047 |
| 1200 | 234 | 408 | 611 | 446 | 779 | 1 142 |
| 1300 | 253 | 442 | 662 | 484 | 844 | 1 238 |
| 1400 | 273 | 476 | 713 | 521 | 909 | 1 333 |
| 1500 | 292 | 510 | 764 | 558 | 973 | 1 428 |
| 1600 | 311 | 544 | 815 | 595 | 1 038 | 1 523 |
| 1700 | 331 | 578 | 866 | 632 | 1 103 | 1 618 |
| 1800 | 350 | 612 | 917 | 670 | 1 168 | 1 714 |
| 2000 | 389 | 680 | 1 018 | 744 | 1 298 | 1 904 |
| 2300 | 448 | 782 | 1 171 | 856 | 1 493 | 2 190 |
| 2600 | 506 | 884 | 1 324 | 967 | 1 687 | 2 475 |
| 3000 | 584 | 1 020 | 1 528 | 1 116 | 1 947 | 2 856 |

Höjd 400 mm

| Längd (mm) | TYP 10 | TYP 20 | TYP 30 | TYP 10 | TYP 20 | TYP 30 |
|---------------|-------------|--------|--------|-------------|--------|--------|
| | 55/45-20 °C | | | 75/65-20 °C | | |
| | | | | | | |
| 400 | 100 | 179 | 260 | 188 | 342 | 492 |
| 500 | 124 | 223 | 325 | 234 | 427 | 614 |
| 600 | 149 | 268 | 390 | 281 | 512 | 737 |
| 700 | 174 | 313 | 455 | 328 | 598 | 860 |
| 800 | 199 | 357 | 520 | 375 | 683 | 983 |
| 900 | 224 | 402 | 584 | 422 | 769 | 1 106 |
| 1000 | 249 | 447 | 649 | 469 | 854 | 1 229 |
| 1100 | 274 | 492 | 714 | 516 | 939 | 1 352 |
| 1200 | 299 | 536 | 779 | 563 | 1 025 | 1 475 |
| 1300 | 324 | 581 | 844 | 610 | 1 110 | 1 598 |
| 1400 | 348 | 626 | 909 | 657 | 1 196 | 1 721 |
| 1500 | 373 | 670 | 974 | 703 | 1 281 | 1 843 |
| 1600 | 398 | 715 | 1 039 | 750 | 1 366 | 1 966 |
| 1700 | 423 | 760 | 1 104 | 797 | 1 452 | 2 089 |
| 1800 | 448 | 804 | 1 169 | 844 | 1 537 | 2 212 |
| 2000 | 498 | 894 | 1 299 | 938 | 1 708 | 2 458 |
| 2300 | 572 | 1 028 | 1 494 | 1 079 | 1 964 | 2 827 |
| 2600 | 647 | 1 162 | 1 689 | 1 219 | 2 220 | 3 195 |
| 3000 | 747 | 1 341 | 1 948 | 1 407 | 2 562 | 3 687 |

Höjd 500 mm

| Längd (mm) | TYP 10 | TYP 20 | TYP 30 | TYP 10 | TYP 20 | TYP 30 |
|---------------|-------------|--------|--------|-------------|--------|--------|
| | 55/45-20 °C | | | 75/65-20 °C | | |
| | | | | | | |
| 400 | 127 | 216 | 304 | 240 | 417 | 590 |
| 500 | 158 | 270 | 380 | 300 | 521 | 738 |
| 600 | 190 | 324 | 456 | 360 | 625 | 886 |
| 700 | 222 | 378 | 531 | 420 | 729 | 1 033 |
| 800 | 254 | 432 | 607 | 480 | 834 | 1 181 |
| 900 | 285 | 487 | 683 | 540 | 938 | 1 328 |
| 1000 | 317 | 541 | 759 | 600 | 1 042 | 1 476 |
| 1100 | 349 | 595 | 835 | 660 | 1 146 | 1 624 |
| 1200 | 380 | 649 | 911 | 720 | 1 250 | 1 771 |
| 1300 | 412 | 703 | 987 | 780 | 1 355 | 1 919 |
| 1400 | 444 | 757 | 1 063 | 840 | 1 459 | 2 066 |
| 1500 | 475 | 811 | 1 139 | 900 | 1 563 | 2 214 |
| 1600 | 507 | 865 | 1 215 | 960 | 1 667 | 2 362 |
| 1700 | 539 | 919 | 1 291 | 1 020 | 1 771 | 2 509 |
| 1800 | 571 | 973 | 1 367 | 1 080 | 1 876 | 2 657 |
| 2000 | 634 | 1 081 | 1 518 | 1 200 | 2 084 | 2 952 |
| 2300 | 729 | 1 243 | 1 746 | 1 380 | 2 397 | 3 395 |
| 2600 | 824 | 1 405 | 1 974 | 1 560 | 2 709 | 3 838 |
| 3000 | 951 | 1 622 | 2 278 | 1 800 | 3 126 | 4 428 |

Effekt i watt

Höjd 600 mm

| Längd (mm) | TYP 10 | TYP 20 | TYP 30 | TYP 10 | TYP 20 | TYP 30 |
|---------------|-------------|--------|--------|-------------|--------|--------|
| | 55/45-20 °C | | | 75/65-20 °C | | |
| 400 | 157 | 255 | 384 | 301 | 493 | 740 |
| 500 | 197 | 318 | 480 | 376 | 616 | 925 |
| 600 | 236 | 382 | 576 | 451 | 740 | 1 110 |
| 700 | 275 | 446 | 672 | 526 | 863 | 1 295 |
| 800 | 315 | 509 | 768 | 602 | 986 | 1 480 |
| 900 | 354 | 573 | 864 | 677 | 1 110 | 1 665 |
| 1000 | 393 | 637 | 960 | 752 | 1 233 | 1 850 |
| 1100 | 433 | 700 | 1 056 | 827 | 1 356 | 2 035 |
| 1200 | 472 | 764 | 1 152 | 902 | 1 480 | 2 220 |
| 1300 | 511 | 828 | 1 248 | 978 | 1 603 | 2 405 |
| 1400 | 551 | 891 | 1 344 | 1 053 | 1 726 | 2 590 |
| 1500 | 590 | 955 | 1 440 | 1 128 | 1 849 | 2 775 |
| 1600 | 629 | 1 019 | 1 536 | 1 203 | 1 973 | 2 960 |
| 1700 | 669 | 1 082 | 1 632 | 1 278 | 2 096 | 3 145 |
| 1800 | 708 | 1 146 | 1 728 | 1 354 | 2 219 | 3 330 |
| 2000 | 787 | 1 273 | 1 920 | 1 504 | 2 466 | 3 700 |
| 2300 | 905 | 1 464 | 2 207 | 1 730 | 2 836 | 4 255 |
| 2600 | 1 023 | 1 655 | 2 495 | 1 955 | 3 206 | 4 810 |
| 3000 | 1 180 | 1 910 | 2 879 | 2 256 | 3 699 | 5 550 |

Höjd 200 mm

| Längd (mm) | TYP 10 | | TYP 20 | | TYP 30 | |
|---------------|-----------|-----------|-----------|-----------|-----------|-----------|
| | Vikt (kg) | Volym (l) | Vikt (kg) | Volym (l) | Vikt (kg) | Volym (l) |
| 400 | 2,2 | 0,5 | 3,6 | 0,9 | 5,4 | 1,8 |
| 500 | 2,6 | 0,6 | 4,5 | 1,1 | 6,8 | 2,2 |
| 600 | 3,0 | 0,6 | 5,4 | 1,3 | 8,1 | 2,5 |
| 700 | 3,4 | 0,7 | 6,3 | 1,5 | 9,5 | 2,9 |
| 800 | 3,8 | 0,9 | 7,2 | 1,9 | 10,8 | 3,2 |
| 900 | 4,2 | 1,0 | 8,1 | 2,1 | 12,2 | 3,5 |
| 1000 | 4,6 | 1,1 | 9,0 | 2,3 | 13,5 | 3,8 |
| 1100 | 5,0 | 1,2 | 9,9 | 2,5 | 14,9 | 4,1 |
| 1200 | 5,4 | 1,3 | 10,8 | 2,7 | 16,3 | 4,4 |
| 1300 | 5,8 | 1,5 | 11,7 | 3,1 | 18,0 | 4,9 |
| 1400 | 6,2 | 1,6 | 12,6 | 3,3 | 19,8 | 5,3 |
| 1500 | 6,6 | 1,7 | 13,5 | 3,5 | 21,7 | 5,6 |
| 1600 | 7,0 | 1,8 | 14,4 | 3,7 | 23,9 | 5,9 |
| 1700 | 7,4 | 1,9 | 15,3 | 3,9 | 26,3 | 6,2 |
| 1800 | 7,8 | 2,1 | 16,2 | 4,3 | 28,9 | 6,6 |
| 2000 | 8,6 | 2,3 | 18,0 | 4,7 | 31,8 | 7,4 |
| 2300 | 9,8 | 2,7 | 20,7 | 5,5 | 35,0 | 8,6 |
| 2600 | 11,0 | 3,0 | 23,4 | 6,1 | 38,5 | 9,5 |
| 3000 | 12,6 | 3,5 | 27,0 | 7,1 | 42,4 | 11,1 |

Höjd 300 mm

| Längd (mm) | TYP 10 | | TYP 20 | | TYP 30 | |
|---------------|-----------|-----------|-----------|-----------|-----------|-----------|
| | Vikt (kg) | Volym (l) | Vikt (kg) | Volym (l) | Vikt (kg) | Volym (l) |
| 400 | 2,9 | 0,8 | 5,2 | 1,6 | 7,9 | 2,3 |
| 500 | 3,5 | 1,0 | 6,6 | 1,8 | 9,9 | 2,6 |
| 600 | 4,1 | 1,1 | 7,9 | 2,2 | 11,8 | 3,3 |
| 700 | 4,7 | 1,3 | 9,2 | 2,6 | 13,8 | 3,9 |
| 800 | 5,3 | 1,4 | 10,5 | 3,0 | 15,8 | 4,5 |
| 900 | 5,9 | 1,6 | 11,8 | 3,4 | 17,7 | 5,1 |
| 1000 | 6,5 | 1,7 | 13,1 | 3,7 | 19,7 | 5,7 |
| 1100 | 7,1 | 1,9 | 14,4 | 4,1 | 21,7 | 6,3 |
| 1200 | 7,7 | 2,1 | 15,7 | 4,5 | 23,6 | 6,9 |
| 1300 | 8,3 | 2,2 | 17,0 | 4,9 | 25,6 | 7,5 |
| 1400 | 8,9 | 2,4 | 18,3 | 5,3 | 27,6 | 8,1 |
| 1500 | 9,5 | 2,6 | 19,7 | 5,7 | 29,6 | 8,7 |
| 1600 | 10,1 | 2,8 | 21,0 | 6,1 | 31,5 | 9,3 |
| 1700 | 10,7 | 3,0 | 22,3 | 6,5 | 33,5 | 9,9 |
| 1800 | 11,3 | 3,1 | 23,6 | 6,8 | 35,5 | 10,5 |
| 2000 | 12,5 | 3,5 | 26,2 | 7,6 | 39,4 | 11,7 |
| 2300 | 14,3 | 4,0 | 30,1 | 8,8 | 45,3 | 13,5 |
| 2600 | 16,1 | 4,6 | 34,1 | 10,0 | 51,2 | 15,3 |
| 3000 | 18,5 | 5,3 | 39,3 | 11,6 | 59,1 | 17,9 |

Höjd 400 mm

| Längd (mm) | TYP 10 | | TYP 20 | | TYP 30 | |
|---------------|-----------|-----------|-----------|-----------|-----------|-----------|
| | Vikt (kg) | Volym (l) | Vikt (kg) | Volym (l) | Vikt (kg) | Volym (l) |
| 400 | 3,7 | 1,0 | 6,9 | 2,1 | 10,4 | 3,0 |
| 500 | 4,5 | 1,2 | 8,6 | 2,5 | 13,0 | 3,8 |
| 600 | 5,3 | 1,4 | 10,3 | 2,9 | 15,5 | 4,6 |
| 700 | 6,1 | 1,6 | 12,0 | 3,3 | 18,1 | 5,4 |
| 800 | 6,9 | 1,8 | 13,8 | 3,7 | 20,7 | 6,2 |
| 900 | 7,7 | 2,0 | 15,5 | 4,1 | 23,3 | 7,0 |
| 1000 | 8,5 | 2,2 | 17,2 | 4,6 | 25,9 | 7,8 |
| 1100 | 9,3 | 2,4 | 18,9 | 4,9 | 28,5 | 8,6 |
| 1200 | 10,1 | 2,7 | 20,6 | 5,4 | 31,1 | 9,4 |
| 1300 | 10,9 | 2,9 | 22,4 | 5,9 | 33,7 | 10,2 |
| 1400 | 11,7 | 3,2 | 24,1 | 6,4 | 36,3 | 11,0 |
| 1500 | 12,5 | 3,4 | 25,8 | 6,9 | 38,9 | 11,8 |
| 1600 | 13,3 | 3,6 | 27,5 | 7,3 | 41,4 | 12,6 |
| 1700 | 14,1 | 3,9 | 29,2 | 7,8 | 44,0 | 13,4 |
| 1800 | 14,9 | 4,1 | 31,0 | 8,3 | 46,6 | 14,2 |
| 2000 | 16,5 | 4,6 | 34,4 | 9,3 | 51,8 | 15,0 |
| 2300 | 18,9 | 5,3 | 39,6 | 10,8 | 59,6 | 16,6,0 |
| 2600 | 21,3 | 6,0 | 44,7 | 12,1 | 67,3 | 19,0 |
| 3000 | 24,5 | 7,0 | 51,6 | 14,1 | 77,7 | 22,4 |

Höjd 500 mm

| Längd (mm) | TYP 10 | | TYP 20 | | TYP 30 | |
|---------------|-----------|-----------|-----------|-----------|-----------|-----------|
| | Vikt (kg) | Volym (l) | Vikt (kg) | Volym (l) | Vikt (kg) | Volym (l) |
| 400 | 4,6 | 1,3 | 8,5 | 2,7 | 12,8 | 2,3 |
| 500 | 5,6 | 1,6 | 10,7 | 3,3 | 16,1 | 2,6 |
| 600 | 6,6 | 1,8 | 12,8 | 3,7 | 19,3 | 3,3 |
| 700 | 7,6 | 2,1 | 14,9 | 4,3 | 22,5 | 3,9 |
| 800 | 8,6 | 2,3 | 17,0 | 4,7 | 25,7 | 4,5 |
| 900 | 9,6 | 2,6 | 19,2 | 5,3 | 28,9 | 5,1 |
| 1000 | 10,6 | 2,8 | 21,3 | 5,8 | 32,1 | 5,7 |
| 1100 | 11,6 | 3,1 | 23,4 | 6,3 | 35,3 | 6,3 |
| 1200 | 12,6 | 3,4 | 25,6 | 6,9 | 38,5 | 6,9 |
| 1300 | 13,6 | 3,7 | 27,7 | 7,5 | 41,7 | 7,5 |
| 1400 | 14,6 | 4,0 | 29,8 | 8,1 | 44,9 | 8,1 |
| 1500 | 15,6 | 4,3 | 32,0 | 8,6 | 48,2 | 8,7 |
| 1600 | 19,6 | 4,6 | 34,1 | 9,2 | 51,4 | 9,3 |
| 1700 | 17,6 | 4,9 | 36,2 | 9,8 | 54,6 | 9,9 |
| 1800 | 18,6 | 5,2 | 38,3 | 10,4 | 57,8 | 10,5 |
| 2000 | 20,6 | 5,8 | 42,6 | 11,6 | 64,2 | 11,7 |
| 2300 | 23,6 | 6,7 | 49,0 | 13,5 | 73,8 | 13,5 |
| 2600 | 26,6 | 7,6 | 55,4 | 15,3 | 83,5 | 15,3 |
| 3000 | 30,6 | 8,8 | 63,9 | 17,6 | 96,3 | 17,9 |

Höjd 600 mm

| Längd (mm) | TYP 10 | | TYP 20 | | TYP 30 | |
|---------------|-----------|-----------|-----------|-----------|-----------|-----------|
| | Vikt (kg) | Volym (l) | Vikt (kg) | Volym (l) | Vikt (kg) | Volym (l) |
| 400 | 5,9 | 1,6 | 10,2 | 3,3 | 15,3 | 4,3 |
| 500 | 7,1 | 1,9 | 12,7 | 3,9 | 19,1 | 5,5 |
| 600 | 8,3 | 2,2 | 15,2 | 4,5 | 22,9 | 6,7 |
| 700 | 9,5 | 2,5 | 17,8 | 5,1 | 26,7 | 7,9 |
| 800 | 10,7 | 2,8 | 20,3 | 5,7 | 30,6 | 9,1 |
| 900 | 11,9 | 3,1 | 22,9 | 6,3 | 34,4 | 10,3 |
| 1000 | 13,1 | 3,4 | 25,4 | 7,0 | 38,2 | 11,5 |
| 1100 | 14,3 | 3,8 | 27,9 | 7,7 | 42,0 | 12,7 |
| 1200 | 15,5 | 4,1 | 30,5 | 8,3 | 45,8 | 13,9 |
| 1300 | 16,7 | 4,5 | 33,0 | 9,0 | 49,7 | 15,1 |
| 1400 | 17,9 | 4,8 | 35,6 | 9,7 | 53,5 | 16,3 |
| 1500 | 19,1 | 5,2 | 38,1 | 10,5 | 57,3 | 17,5 |
| 1600 | 20,3 | 5,6 | 40,6 | 11,3 | 61,1 | 18,7 |
| 1700 | 21,5 | 5,9 | 43,2 | 11,9 | 64,9 | 19,9 |
| 1800 | 22,7 | 6,3 | 45,7 | 12,7 | 68,8 | 21,1 |
| 2000 | 25,1 | 7,0 | 50,8 | 14,1 | 76,4 | 23,5 |
| 2300 | 28,7 | 8,1 | 58,4 | 16,2 | 87,9 | 27,1 |
| 2600 | 32,3 | 9,1 | 66,0 | 18,2 | 99,3 | 30,4 |
| 3000 | 37,0 | 10,6 | 76,2 | 21,3 | 114,6 | 34,8 |

HÅLLBARHET

EPECON

Under 2021 installerades solcellspaneler på taket av vår fabrik i Lettland.

Vårt mål är att agera med miljömedvetenhet och för att bidra till ett hållbart samhälle. Vi skall utnyttja naturens resurser så skonsamt och effektivt som det är tekniskt möjligt och ekonomiskt försvarbart. Målsättningen är att våra produkter ska ha lika lång livslängd som fastigheten de finns i.

Läs mer om vårt arbete med hållbarhet
www.epecon.se/hallbarhet



EPECON

I vårt breda sortiment hittar du vattenburna klimatsystem som takvärmepaneler, konvektorer, fläktluftvärmare, luftridåer och radiatorer.

Vi arbetar enligt principen att alltid bli bättre. Vi utvecklar och förbättrar ständigt våra produkter, logistik och arbetsprocesser för att alltid ge dig som kund högsta kvalitet.

Vi erbjuder allt från standardradiatorer till ett stort sortiment av konvektorer. För panelradiatorer har vi marknadens klart största sortiment som vi tillverkar i vår toppmoderna fabrik i Lettland.

EPECON AB

Helsingborg

Florettgatan 22A
254 67 Helsingborg

Stockholm

Hovslagarevägen 2
192 54 Sollentuna

info@epecon.se

www.epecon.se

Tel: +46 42-25 01 40