

EPECON



ANVÄNDARMANUAL
Elpatron MOA för Epecons
handdukstorkar

ver.2015.12

MOA

Säkerhetskrav – installation

1. Montering och anslutning av elpatronen ska endast utföras av en kvalificerad installatör.
2. Anslut enheten med en korrekt utförd elinstallation (se elpatronens klassning).
3. Att funktionstesta elpatronen i rumsluft ska undvikas eftersom den termiska säkringen förbrukas efter 3 sekunder. Garantin gäller då inte.
4. Koppla aldrig på elpatronen om handdukstorken inte är fylld.
5. Säkerställ att elkabeln inte är i kontakt med handdukstorken.
6. Före installation eller bortmontering av enheten, säkerställ att den är bortkopplad från strömkällan.
7. Öppna inte enheten – all åverkan av inbyggda komponenter upphäver garantin.
8. Den elektriska värmarens effekt får inte överstiga handdukstorkens avgivna effekt vid temperaturintervallet 75/65/20 °C.
9. Trycket i handdukstorken ska inte överstiga 10 bar. Säkerställ att en luftficka finns kvar i toppen av handdukstorken. I centralanslutna värmesystem ska en ventil lämnas öppen för att motverka tryckökning pga. termisk expansion av vätskan.
10. Montering och anslutning av elpatronen måste utföras i enlighet med lokala regler kring elektrisk säkerhet. Observera zonindelning i badrum för elektriska installationer.

Säkerhetskrav – användning

1. Elpatronens värmeavgivande del måste vara helt täckt av vätska vid användning.
2. Kontrollera enheten regelbundet efter skador för att vara säker på att den kan användas på ett säkert sätt.
3. Om elkabeln är skadad så ska produkten inte användas. Koppla ur den och kontakta tillverkaren eller återförsäljare.
4. Se till så elpatronens hölje inte översvämmas med vatten.
5. Använd inte produkten i värmesystem där vattentemperaturen kan överstiga 82°C.
6. Elpatronen och handdukstorken kan nå höga temperaturer. Var försiktig – undvik direkt kontakt med varma delar.
7. Öppna inte elpatronens hölje.
8. Vid användning i centrala värmesystem, ha alltid en ventil till handdukstorken i öppet läge.
9. Produkten kan användas av barn från 8 år och personer med begränsad fysisk eller mental förmåga, som saknar erfarenhet eller kunskap, men som fått instruktioner eller använder produkten under uppsikt. Personen ska också förstå farorna med hanteringen av produkten.
10. Barn får aldrig leka med produkten.
11. Produkten måste vara strömlös under skötsel och underhåll.
12. Barn får aldrig utföra skötsel eller underhåll.

Teknisk information

Märkning:	PB (slät kabel utan stickkontakt) *
	PW (Slät kabel med stickkontakt)
Typ av koppling:	Y
Tillgängliga effekter:	120, 200*, 300*, 400, 600, 800, 1000W
Matningsspänning:	230V / 50Hz
Isolationsklass:	Klass 1
Gänganslutning:	G 1/2"
Kapslingsklass:	IPx5
Värmeelementets längd:	

(W)	120	200 *	300 *	400	600	800	1000
(mm)	315	275	300	335	365	475	565

* Finns vanligtvis på lager.

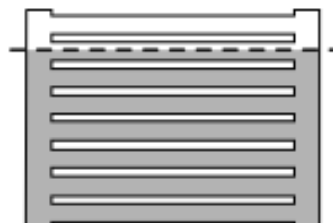
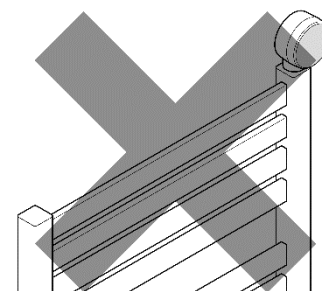
Installation

Innan installation eller första användningen

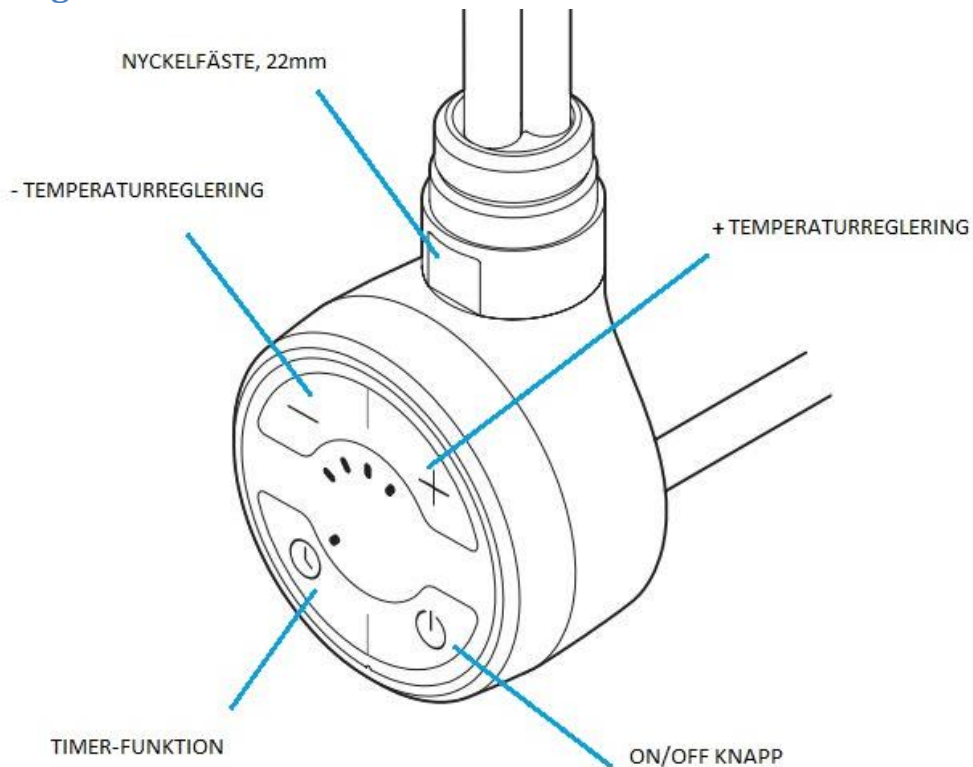
1. Läs kapitlet *Säkerhetskrav – Installation*. Installation/demontering ska alltid utföras av behörig fackman.
2. Montera elpatronen med fast nyckel, **storlek 22**.
3. Elpatronen måste monteras i handdukstorkens botten.
4. Fyll handdukstorken med vatten men lämna ca 20mm så att vatten har utrymme att expandera. Om torken är ansluten till ett vattenburet värmesystem så ska en ventil alltid vara öppen.
5. Slå endast på strömmen när handdukstorken är fylld och vattennivån är över elpatronens värmeelement.
6. Om torken är ansluten till centralt värmesystem så får temperaturen aldrig översiga 82°C.




nyckel 22



Användning





Slå på elpatronen med  knappen, den värmer nu tills inställd temperatur är uppnådd. Den reglerar sedan inom valt temperaturområde genom att slå av och på.

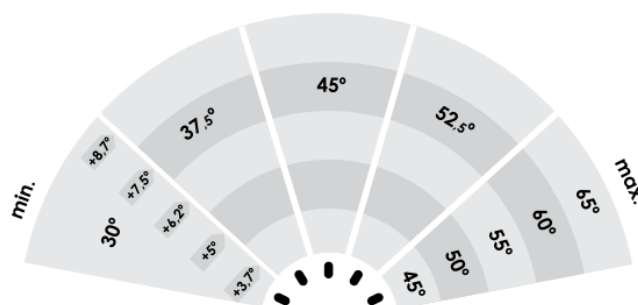
För att höja temperaturen, tryck på + knappen. Den sista blinkande dioden indikerar vald temperatur medan den sista lysande dioden indikerar aktuell temperatur. När dioden slutar blinka så är vald temperatur uppnådd.

För att sänka temperaturen, tryck på —knappen. Den diod som lyser konstant indikerar vald temperatur medan den sista blinkande indikerar aktuell temperatur. De blinkande dioderna slocknar vart efter att temperaturen sjunker.

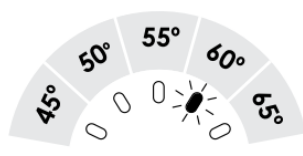
Frysskyddet på elpatronen aktiveras om den känner att temperaturen är lägre än 6°C. Det fungerar även om elpatronen är avstängd. Att frysskyddet är aktiverat indikeras av att dioden i mitten blinkar.

Timer-funktionen slår på elpatronen i två timmar. Efter två timmar går den tillbaka till läget den var ställd i tidigare. Knappen  fungerar även då elpatronen är avstängd. Temperaturen kan justeras med + och — till önskad temperatur vid vilken timer-funktionen ska arbeta. Även här går den tillbaka till sin ursprungliga inställning efter två timmar. Med  kan man när som helst avbryta funktionen.


Standardinställningen på elpatronens temperaturintervall är **30-60°C** där **30°C motsvarar en lysdiod** och **60°C motsvarar alla fem dioder**. Den går att höja till maximalt 45-65°C alternativt sänka till minimum 30-45°C.



För att ändra standardinställningen, bryt strömmen och slå på den igen samtidigt som + knappen hålls intryckt. En diod börjar nu blinka, stega upp eller ned med + respektive — knappen till önskat temperaturintervall. En diod motsvarar 30-45°C och fem dioder 45-65°C, se nedan.



Felsökning

Problem	Trolig anledning	Lösning
Produkten är ansluten men inga dioder lyser.	Problem med anslutningen.	Kontrollera anlutningen av kabeln, stickkontakten eller eluttaget/dosan.
Elpatronen värmer inte och dioderna blinkar växelvis.	Temperatursensorn är skadad. Överhettning av elpatronen.	Bryt strömmen, vänta tills handdukstorken svalnat och återanslut igen. * Kontrollera att handdukstorken är tillräckligt fylld enligt instruktionen.
Elpatronen värmer trots att den är avstängd med  knappen.	Elektroniken är skadad.	Bryt strömmen och vänta tills handdukstorken svalnat. Koppla åter på strömmen. *
Handdukstorken blir inte varm vid nyinstallation trots att dioderna lyser.	Överhettning	Den termiska säkringen har löst och produkten är obrukbar. Garantin gäller inte.
* Om problemen kvarstår, kontakta din lokala säljare.		