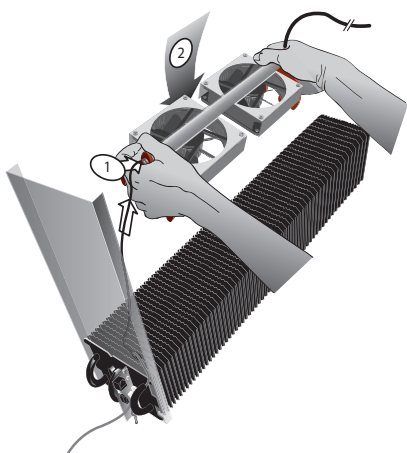


Installation

DBE-paketets komponenter är mycket lätta att installera på konvektorns värmepaket. Med hjälp av snäppfästen är det bara att trycka fast DBE-enheten på värmepaketets ovansida. Kontrollenheten fästes även den med snäppfästen på värmepaketets returböjar.



 Anslutning 12 VDC

Ett enkelt vägguttag behövs för att strömsätta transformatorn. Antalet DBE-enheter man kan installera på en produkt bestäms av längden på produkten samt på dess kåpa. Dock kan max 6st enheter seriekopplas på en transformator. Vi behov kan medföljande transformator ersättas med fast installerad 12VDC transformator. Om detta sker var noga med att kontrollera + och - innan anläggningen driftsätts. Om systemet driftsätts fel kommer kontrollenheten att skadas och garantin upphöra p.g.a. handhavandefel.

DC-plug

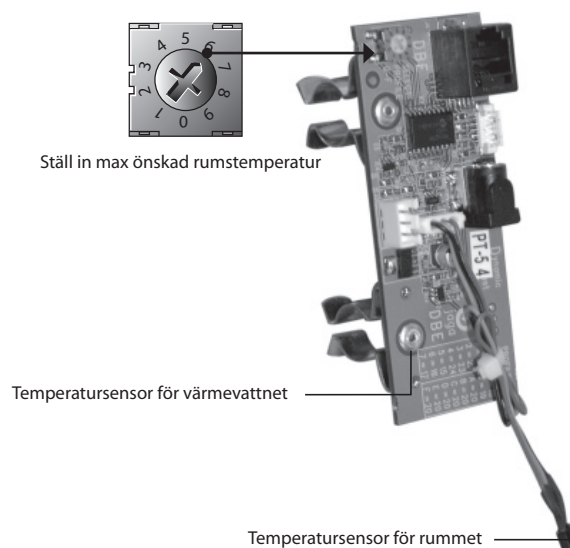


Inställning av önskad rumstemperatur

För att ställa in max önskad komforttemperatur i rummet ändras multiswitchen på kontrollenheten i önskat läge (se tabell). Standardinställningen från fabrik är 22°C. Efter denna inställning sköter sig systemet helt automatiskt. En temperatursensor på kontrollenheten känner av temperaturen i luften och reglerar fläktarnas hastighet efter rådande förhållanden. Detta driftsläge betecknas "Comfort".

Temperatur inställning

nr.	°C	nr.	°C	
0	16°	5	21°	Fabriksinställning
1	17°	6	22°	
2	18°	7	23°	
3	19°	8	24°	
4	20°	9	Prog.	



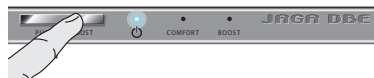
Att sätta igång systemet

Systemet fungerar så att DBE växlar mellan standby- och komfortläge beroende på om rummets temperatur har uppnåts. Om extra effekt önskas kan man manuellt aktivera "Boost"-läget. I detta läge kör fläktarna på 100% under en förinställd tid (standard 15min). Om man vill avbryta boost-läget under tiden gör man detta genom att åter igen trycka på knappen. Ett villkor för att DBE-systemet skall fungera är att vattentemperaturen är minst 35°C. Om detta värde måste ändras, kontakta Epecon support.

Starta systemet



>



OR



Standby-läge

Tryck på knappen, lampan börjar lysa. Rumstemperaturen är OK.

Comfort (automatiskt läge)

Rumstemperaturen i rummet är för låg, och fläktarna aktiveras. Temperaturen i värmevattnet är OK (min. 35°C).

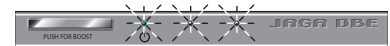
Starta Boost



>



OR



Boost-läge

I detta läge kör fläktarna på 100% under en förinställd tid (standard 15min). Om man vill avbryta boost-läget under tiden gör man detta genom att åter igen trycka på knappen.

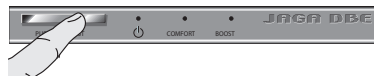
LED-lamporna blinkar

Värmewattentemperaturen är för låg (under 35°C). Kontrollera att inte termostatventilen är stängd.

Sommar-läge



>



Stänga av systemet

Håll knappen intryckt i ca 5 sekunder tills lampan slocknar.